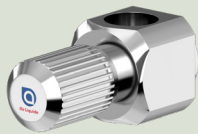


# VÁLVULAS A3 20 AN



- Válvula de medición y de cierre - Baja presión
- Montaje sobre soporte a válvula o sobre reductor
- Adecuado a los gas puros y mezclas no corrosivos
- En latón cromado

Laboratorio y análisis, Proceso industriales

## Aplicación

Las válvulas A3 están diseñadas para el reglaje de los caudales y para el aislamiento de los circuitos de gas en los laboratorios de análisis y en los talleres de la industria.

### Diseñado para la puesta en marcha:

Gases puros y mezclas

### Excepto:

Acetileno, Gases corrosivos, Gases tóxicos

## Especificación

Paso en escuadra.

Presiones de operación ..... 20 bar

Diámetro nominal..... 3 mm

Plena apertura: caudal 10 m<sup>3</sup>/h a 10 bar., Temperatura de funcionamiento: -10°C à +50°C., Caudal inicial: caudales de 20 a 4000 l/h (en nitrógeno).

## Materiales

Cuerpo ..... Latón cromado

Sede ..... Latón

Junta ..... EPDM

# Dimensiones

Longitud (L) : 36 mm

Altura (H) : 72 mm

Ø1 : 22 mm

Peso neto : 0.25 kg



# Conexión

Conexión de entrada G 3/8 BSPP macho

Conexión de salida G 3/8 BSPP hembra


# Para pedir

Las válvulas se suministran con o sin los racores de salida.

# Producto

| Referencia | Nombre corto              | Gas  | Presión de entrada máxima | Conexión de entrada | Puerto de salida | Materia |
|------------|---------------------------|--|---------------------------|---------------------|------------------|---------|
| 16132      | VÁLVULA A3 20.AN DA 6MM   | Aire, CO2, H2, He, N2, N2O, Mezclas no reactivas, Ar, O2, C2H2 | 20 bar                    | G 3/8 BSPP M        | CF 6mm           | Latón   |
| 16134      | VÁLVULA A3 20.AN OD 4/6MM | Aire, CO2, H2, He, N2, N2O, Mezclas no reactivas, Ar, O2, C2H2 | 20 bar                    | G 3/8 BSPP M        | HF 4/6mm         | Latón   |

# Opciones

|   | Referencia | Designación larga   |
|---|------------|---|
|  | 16516      | Racor G 3/8 BSPP Macho con Oliva para tubos flexibles Ø Int. 4 à 6 mm |
|   | 16529      | Juegos de tuerca-férulas para Racor Doble anillo 6 mm Latón           |
|   | 16601      | Juegos de tuerca-férulas para Racor Doble anillo 6 mm Inox (Bicono)   |