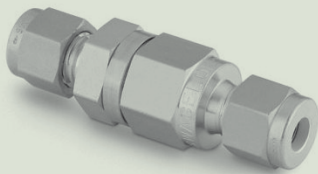


# VÁLVULA ANTI-RETORNO CHS 4



- Válvula de control - Alta presión
- Montaje sobre canalización
- Adecuado para gas puros
- En acero inoxidable

Control de emisiones, Laboratorio y análisis

## Aplicación

### Diseñado para la puesta en marcha:

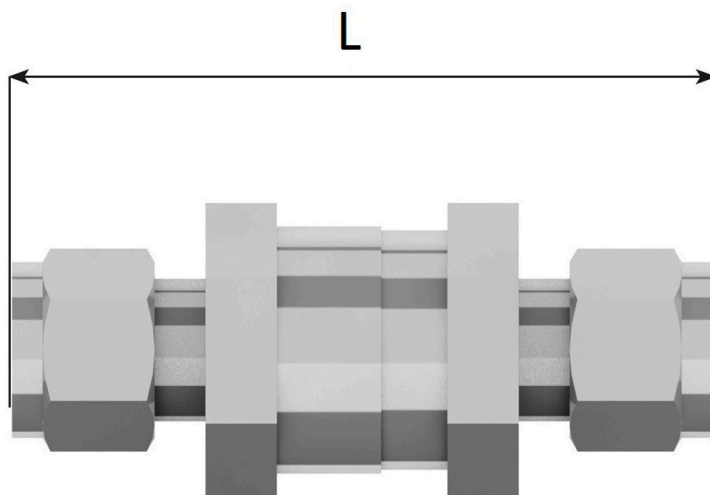
Gases de calidad industrial, Gases puros y mezclas

### Excepto:

Acetileno, Dióxido de nitrógeno, Dióxido de carbono, Óxido nitroso

# Dimensiones

Longitud (L) : 62 mm



## Conexión

**Conexión de salida:** Junta de compresión en acero inoxidable

**Conexión de entrada:** Junta de compresión en acero inoxidable

## Producto

Referencia	Nombre corto	Conexión de entrada	Puerto de salida	Materia
18796	VÁLVULA ANTI-RETORNO CHS 4 - E/S DA 6 MM	CF 6mm	CF 6mm	Acero inoxidable